



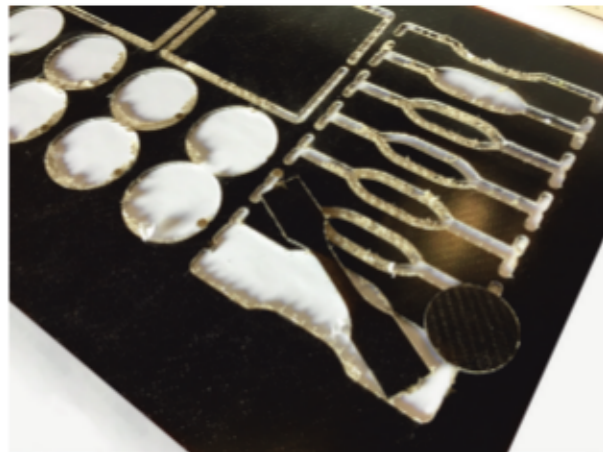
INGÉNIERIE ET RÉALISATION DE PIÈCES COMPOSITES

*Engineering and
composite parts making*

**L'expertise et l'innovation
au service de vos projets**

*Expertise and Innovation
serving your projects*



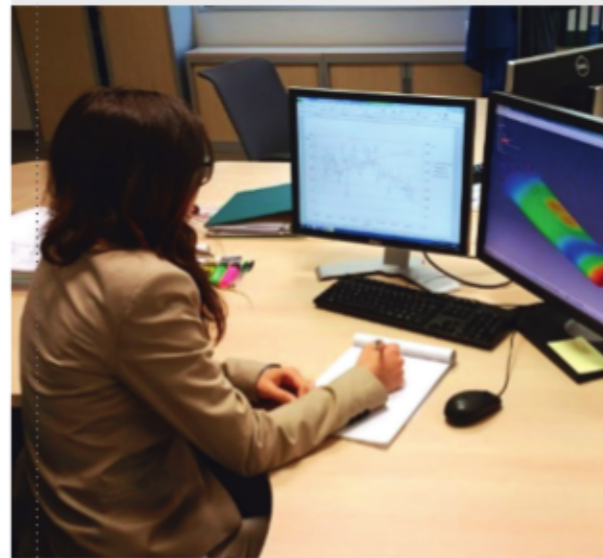


1. UNE STRATÉGIE ORIENTÉE RECHERCHE ET DÉVELOPPEMENT
A RESEARCH AND DEVELOPMENT ORIENTATED STRATEGY

- Accompagnement client sur leurs développements
- Expertise matériaux - identification des couples matériaux / procédés
- Réalisation de rapports d'essais et d'analyses de comportement
- Client support on their own developments
- Material expertise - identification of material/process combination
- Test reports , comportment analysis

2. ACTIVITÉS BUREAU D'ÉTUDES (INNOVATION, DÉVELOPPEMENT)
DESIGN DEPARTMENT (INNOVATION, DEVELOPMENT)

- Etude pièces, conception outillages et modélisation 3D sous Solidworks
- Gabarits de contrôle, de collage et de positionnement, moyens de manutention et de conditionnement
- Accompagnement et définition de protocoles d'essais de caractérisation
- Part study, design of tools and 3D simulation using Solidworks
- Control gauges, gluing and positioning templates, handling and packaging tools...
- Support and definition of characterization test protocols



3. FABRICATION DES OUTILLAGES
TOOL MAKING

- Moules contact/infusion/RTM/SMC/pré-impregné
- Moulage en stratifié verre/vinylester, carbone/époxy ...
- Bâche et vessie réutilisables en silicone
- Expertise, entretien et stockage en prestation
- Contact/Infusion/RTM/SMC/Pre-impregnated molds
- Glass/vinylester, carbon/epoxy (...) stratification
- Silicone bagging or bladder
- Expertise, maintenance and storage prestations

4. PRODUCTION
PRODUCTION

- 12 000 m² d'atelier
- Ateliers dédiés activité/procédé/client
- De l'unitaire à la grande série
- Moulage Projection simultanée / Contact / RTM / Infusion / Pré-impregné / SMC / sous presse/ par coulée
- Usinage sur CN 5 axes
- 12 000 m² workshop
- Dedicated workshops activity/process/customer
- From unitary production to large quantities
- Molding Simultaneous projection/contact/RTM/Infusion/Pre-impregnated/SMC/under press/cast
- Machining on 5 axes CNC machine



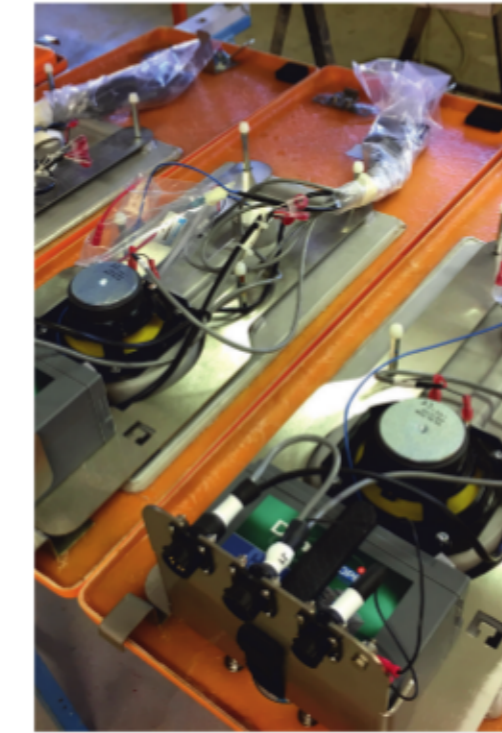
5. EQUIPEMENT / FINITION
EQUIPMENT / FINISH

- 2 Cabines de peinture
- Revêtement PU Line-X
- Métallerie intégrée en interne (pliage, découpe, soudure) pour fabrication de châssis, gabarits, inserts ...
- 2 paint cabins
- PU coating Line-X
- Integrated metal workshop (bending, cutting, welding) for frame making, templates, inserts...



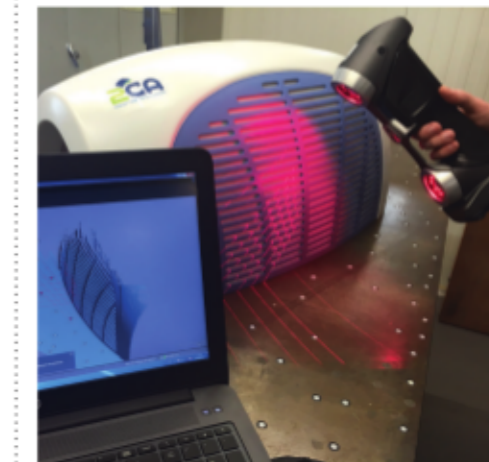
6. ASSEMBLAGE ET INTÉGRATION COMPLÈTE
ASSEMBLY AND INTEGRATION

- Moulage, collage, assemblages
- Intégration et câblage
- Gestion des flux et des configurations
- Molding, gluing, assembly
- Integration and wiring
- Flow and configuration management



7. QUALITÉ PRODUIT
PRODUCT QUALITY

- Essais type et série
- Contrôle dimensionnel Scan 3D Handyscan transportable
- Retraitement de pièces modèles
- Prestation interne ou chez le client
- Contrôle série
- Contrôle d'aspect, couleur, brillance ...
- Standard and on production tests
- Dimensional control 3D Scan Handyscan transportable
- Retrofit of model parts
- Intervention possible onsite
- On production controls
- Appearance controls, colour, brightness...



1. RECHERCHE ET DÉVELOPPEMENT
Research and development

2. ÉTUDE ET CONCEPTION
Study and design

3. TECHNOLOGIES ET OUTILLAGES
Technology and tooling

4. PRODUCTION
Production

5. EQUIPEMENT / FINITION
Equipment / finish

6. ASSEMBLAGE & INTÉGRATION
Assembly & Integration

7. QUALITÉ PRODUIT
Product quality

TRL 3

TRL 9

TRL : Niveau de maturité technologique / Technology readiness

Nos marques propres

Our own brands



Développeur, concepteur et fabricant de systèmes photovoltaïques spécifiques.

Intégrant une technologie innovante de modules légers, hautes performances et sur mesure.

Designer, developer and manufacturer of specific photovoltaic systems.

Including an innovative technology of light, high performance and customised modules.



www.operasol.fr

Expert dans le domaine de la sécurité incendie et du désenfumage naturel.

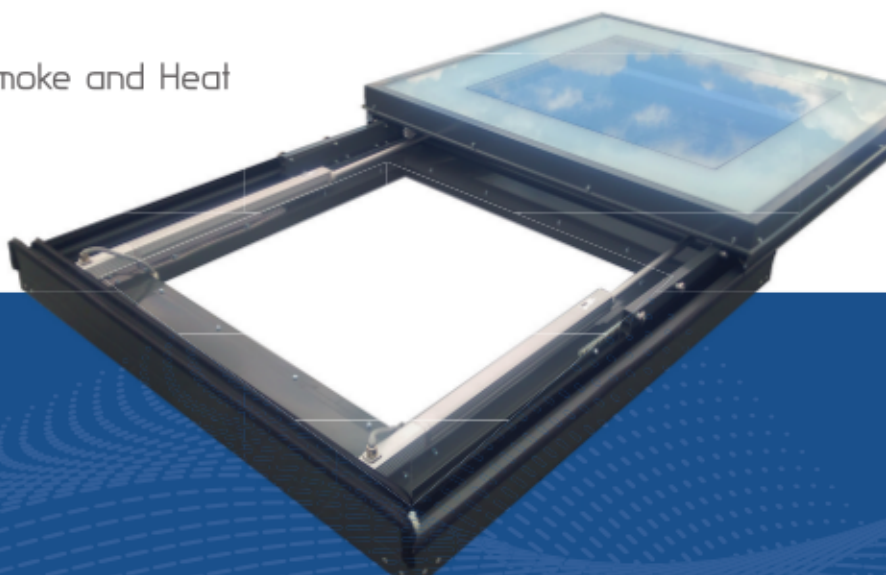
Avec une large gamme de produits DENFC (Dispositif d'Évacuation de Fumées et de Chaleur).

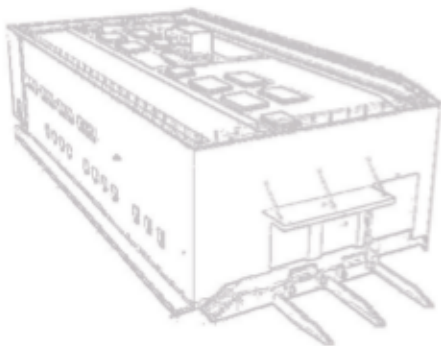
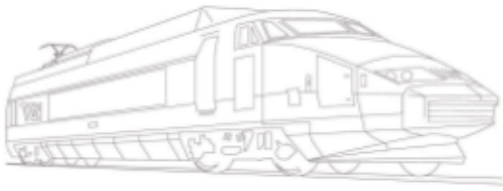
Experts in fire security and natural smoke extraction.

A large range of SHEUS products (Smoke and Heat Ventilation System)



www.domesdupuy.fr





ZI de Laureil
63220 ARLANC

Tél : +33(0)4 73 95 01 46

Fax : +33(0)4 73 95 17 04

contact@2ca.fr

www.2ca.fr



REXIAA+
Group

